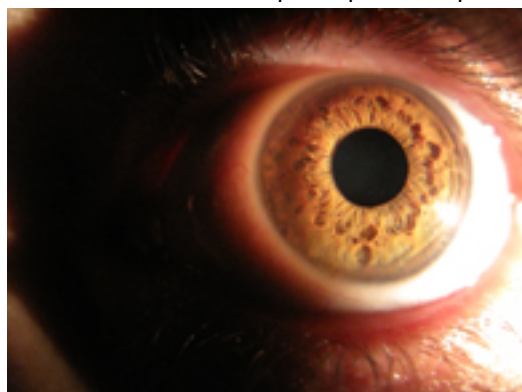


# L'IRIDOLOGIE, UN BILAN DE VITALITE RAPIDE ET GLOBAL

« Ton oeil est la lampe de ton corps  
Lorsque ton œil est en bon état,  
Tout ton corps est éclairé ;  
Mais lorsque ton œil est en mauvais  
état,  
Ton corps est dans les ténèbres. »  
Bible (Luc chap 11, 34)

**Je crois que la première question à poser est « qu'est-ce que l'iridologie ? » car on est là dans un domaine méconnu de la plupart des gens.**

Méconnu mais il y a de plus en plus de gens qui y sont réceptifs. C'est une technique qui interpelle aussi, cela éveille la curiosité.

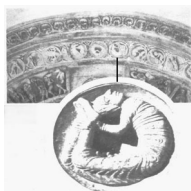
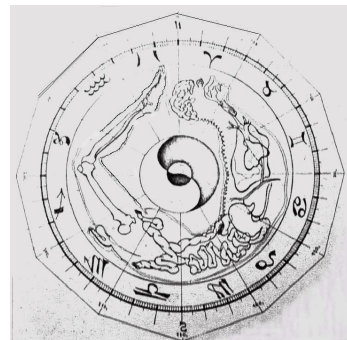


L'iridologie se base uniquement sur l'examen des yeux, plus exactement sur l'analyse de la partie colorée de l'œil (l'iris).

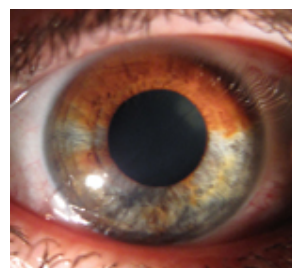
Chaque iris est unique au monde. Quiconque a regardé

une personne dans les yeux a vite constaté que chaque iris est différent avec une grande variété de nuances... Ce n'est pas la seule différence, outre leur couleur, il existe aussi une grande diversité de

variantes dans la structure même de l'iris. Lorsque on observe un iris de près, même sans loupe, il est facile d'observer la présence de toutes sortes de signes, de taches, de lignes, de creux, de trous, d'espacement inégal, "tordus", serrés, etc... Ce sont ces différents signes inscrits dans l'iris qui vont donner de nombreux renseignements sur le plan physique et psychologique.



L'image virtuelle du corps est projetée l'iris, à chaque secteur de l'iris correspond une partie du corps. Par exemple la tête est placée en haut, le corps est enroulé autour de la pupille.



## Que peut révéler l'Iridologie ?

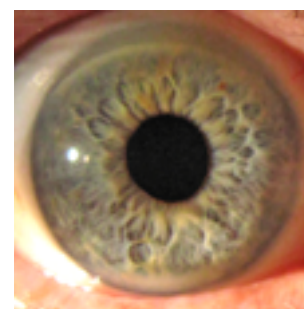
L'observation révèle des prédispositions, des tendances, des déséquilibres qui peuvent déboucher sur la maladie. Tout signe a une traduction et donne des renseignements sur l'état général.

Ex : une déformation de pupille, un creux dans un secteur, une hyperpigmentation, une tache, ... évoquent des prédispositions à des problèmes de Santé ; il suffit de comprendre ces signes iriens pour apporter les corrections qui conviennent.



## Pratiquement, qu'est-ce que ça peut apporter aux personnes de faire un bilan iridologique ?

Le bilan permet de déterminer votre **terrain**. C'est-à-dire de mettre en évidence les points forts et les points faibles de l'organisme en déterminant la constitution c'est-à-dire les prédispositions génétiques de l'organisme à développer certaines pathologies. Il permet aussi de jauger



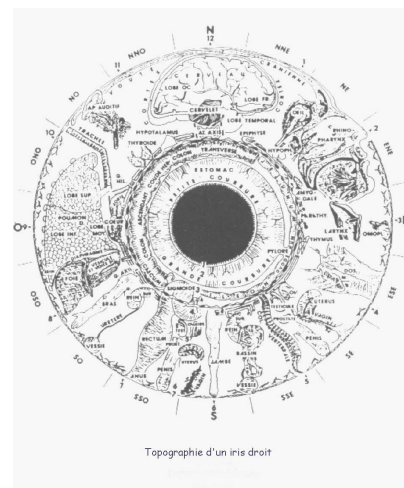
la vitalité présente, ce qui donne une information ses possibilités d'auto-guérison de l'organisme des pathologies installées . On peut y voir aussi les carences et les surcharges ainsi que le degré d'intoxication.

## Comment ça marche?

L'iris est en relation direct avec le système nerveux. D'une part, pour voir l'œil a besoin de la moitié des fibres nerveuses du cerveau ce qui le met dans une relation directe et importante avec le cerveau et d'autre part par ce lien direct le cerveau relie l'iris à toutes les parties du corps.

Or, il est démontré scientifiquement qu'une maladie du corps se répercute dans des zones précises du cerveau, il n'est pas étonnant qu'une affection se marque aussi sur l'œil.

On pourrait dire que l'iris se comporte comme un écran de contrôle du corps et tout ce qui s'y passe s'y inscrit.

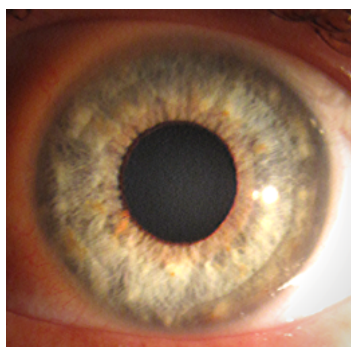


## Une des questions que les gens vont se poser est « est-ce que l'iridologie peut me dire de quoi je souffre ? »

Je dirai oui et non.

Oui, parce l'iridologie donne des informations sur le type de personne. Les signes iriens attirent l'attention sur la nature du TERRAIN et donc des réponses sur ce qu'il faut mettre en place pour le rééquilibrer.

Et non, car l'iridologie ne dit pas quelle maladie a la personne.



## Quels avantages avons-nous à faire un bilan iridologique ?

Un des premiers avantages, est celui de la prévention. Il permet d'anticiper sur le futur

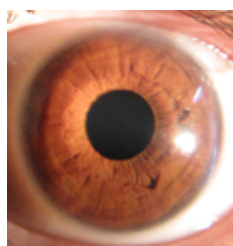
Un autre avantage est que ce bilan conduit à établir des axes de travail en vue de rétablir la santé et d'empêcher les prédispositions de se manifester et enfin il permet de mieux choisir les techniques à utiliser.

C'est un outil qui aide à avoir une meilleure connaissance de soi, à mieux se comprendre, mieux se connaître, voilà ce que permet l'Iridologie.

## Comment se passe une séance d'iridologie?

Je prends dans un premier temps, les iris en macrophotographie afin d'obtenir un document informatique à partir duquel je vais travailler. C'est-à-dire que je vais déchiffrer tous les signes pour en définir tout ce que je viens de dire plus haut. J'imprime

un document avec la photo des 2 iris, les signes et le protocole naturopathique qui en découle.



Lors de la séance je commente le document que j'ai écrit avec la personne, les signes que j'ai vu en les confrontant à sa vie et je lui explique les axes et stratégies naturopathiques qui consiste en un programme avec un réglage alimentaire adapté à sa constitution et des corrections de terrain visant à rééquilibrer les insuffisances, les excès, les déséquilibres et les organes en faiblesse détectés lors de l'analyse de ses iris.

Ainsi la personne peut s'y reporter toute sa vie.